



«Renforcer les atouts» – telle est la devise

Les entreprises exportatrices sont en mal de conseils avertis lorsque les prix à l'étranger ne couvrent plus les coûts, et que le pouvoir public du pays mandate par principe le fournisseur le plus offrant, en général lui-même importateur de la zone EURO. La situation du taux de change préoccupe les sociétés suisses d'export. Les entreprises se trouvant dans cette situation et ne pouvant se distinguer des autres par un savoir-faire et par des atouts particuliers, n'ont aucune chance sur les marchés internationaux.

Par le passé, ROMAG a toujours su se réorienter et s'adapter aux nouvelles circonstances avec succès. Grâce à notre grande expérience dans la technique des procédés, l'étude de projets et la gestion des commandes, nous sommes en capacité d'offrir des spécialités répondant aux exigences de plus en plus élevées. En complément à la planification et à l'ingénierie, nous offrons des conseils d'ingénieurs, effectuons les calculs hydrauliques, fournissons l'assistance en montage et assurons le suivi global d'un projet en tant qu'entrepreneur général. Les exemples présentés dans cette édition de «aquacare» illustrent l'étendue de nos compétences grâce auxquelles nous pouvons répondre aux demandes et besoins spécifiques des clients, ce qui nous apporte un avantage vis-à-vis de la concurrence. Nous nous efforçons aussi de maintenir notre avance par l'innovation.

Cordiales salutations

Kurt M. Gloor, directeur

Galerie de crues avec vanne de réglage et porte étanche à Lyss/BE

Une nouvelle crue arrivera certainement. Dans ce cas, la vanne de réglage doit normaliser le volume des eaux de façon absolument efficace et sans panne.

Depuis des décennies, le Lyssbach (BE) amène régulièrement des crues et inonde certains quartiers de Lyss. En 2007, l'année des intempéries, les dommages se sont élevés à environ 100 millions de francs. À fin 2011, la commune a pu mettre en exploitation une galerie souterraine de décharge des grands afflux d'eaux d'une longueur de 2,6 km. Le diamètre de la galerie atteint environ 4 m.

Vanne de réglage avec commande et accumulateurs de secours

La pièce maîtresse de l'installation se trouve à l'entrée de Lyss. Il s'agit de l'ouvrage collecteur avec sa vanne de réglage à commande

hydraulique et son dispositif de commande infailliable. Par l'intermédiaire de la vanne de réglage, le dispositif de commande régule le volume d'eau qui, en cas de crue, peut encore traverser la commune par le Lyssbach. L'eau retenue s'écoule latéralement dans un bassin de tranquillisation après quoi elle passe à travers une grille grossière, et finit son parcours dans l'ouvrage de prise d'eau de la nouvelle galerie de décharge. Pour que la vanne de réglage fonctionne aussi en cas de panne de courant, ROMAG a installé dans un container adjacent une batterie complète d'accumulateurs qui assurent l'énergie nécessaire pour une fermeture d'urgence.

Suite page 2



Vanne de réglage en position «hautes eaux». À droite, le container avec la commande, la télésurveillance, le groupe hydraulique et les accumulateurs.

Visitez-nous à l'IFAT. Une demande à office@romag.ch suffit et nous vous envoyons volontiers par courriel un billet d'entrée électronique



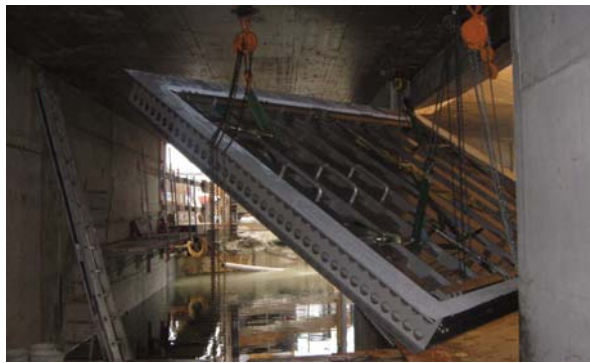
WELTLEITMESSE FÜR WASSER-, ABWASSER-, ABFALL- UND ROHSTOFFWIRTSCHAFT
7. – 11. MAI 2012
NEUE MESSE MÜNCHEN

Halle A2 Stand 514

A WORLD OF ENVIRONMENTAL SOLUTIONS

Afin de faciliter et d'assurer un entretien régulier de la galerie, elle a dû être équipée d'une porte d'accès étanche destinée aux véhicules de maintenance. En tant que spécialiste de portes étanches en acier inoxydable, reconnu dans toute l'Europe, ROMAG a conçu, fabriqué et monté cette immense porte étanche susceptible de battre un record (largeur 4 m, hauteur 3 m, poids 2.2 t). Pour la porte étanche, de même que pour la vanne de réglage, ROMAG a fait valoir sa compétence en ingénierie et a mis en œuvre son savoir-faire de fabrication et de montage.

Maître d'ouvrage: Office des ponts et chaussées du Canton de Berne
Bureau d'étude: Marchand + Partner SA, Berne
Partenaire de la construction GC: Implenia SA ●



Introduction de la porte étanche dans la paroi de la galerie.

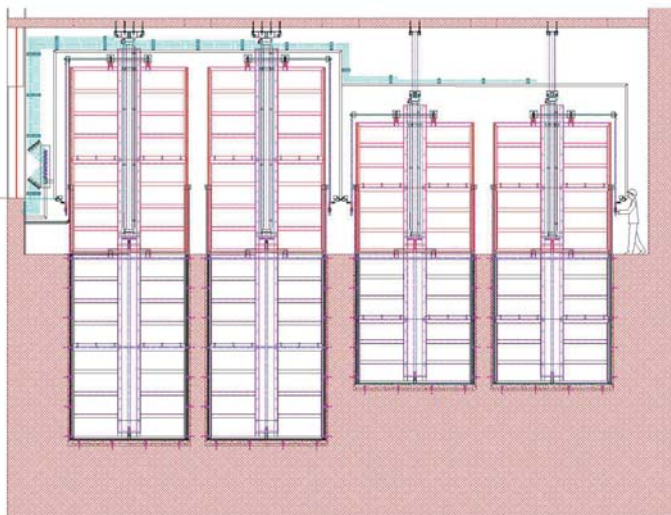


Porte étanche montée et fermée dans la galerie.

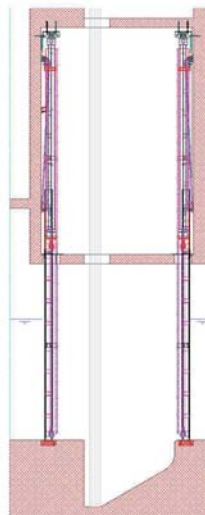


Chargement en usine de la porte étanche assemblée.

Solution spéciale sur mesure pour une station de pompage des eaux usées à Genève



Disposition des 4 paires de batardeaux.



Les Services Industriels de Genève (SIG) avaient mis à l'enquête internationale des travaux de rénovation de la station de pompage St. Jean située à l'ouest de la ville. ROMAG a décroché le mandat grâce à une «solution plus convaincante».

La station de pompage sur les rives du Rhône refoule les eaux usées provenant de deux gros collecteurs urbains de 15 m. Elles s'écoulent ensuite en direction de la STEP d'Aire. La particularité de cet station de pompage vieille de plus de 40 ans est le tamisage des corps solides à l'aide de

dégrilleurs échelonnés, puis le transport vers le haut et leur restitution dans les eaux usées qui ont été pompées. Pour permettre l'entretien des dégrilleurs dans l'affluent avant les pompes, chaque canal du collecteur est subdivisé, si bien qu'une moitié de l'affluent peut à chaque fois être bloquée par la descente de batardeaux devant et derrière le dégrilleur. Les batardeaux sont 3 m de large et 3,5 à 5 m de haut. Jusqu'à présent, l'équipement comprenait des batardeaux qu'on devait descendre et remonter à la main à l'aide de palans à chaînes. Le maître d'œuvre SIG chercha une solution pour assainir l'installation de façon à ce qu'elle soit en tous points conformes à l'état de l'art actuelle.

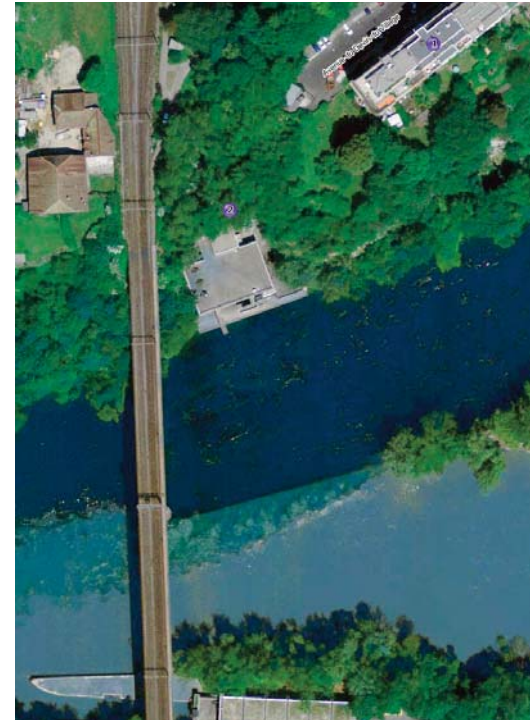
Complications inhabituelles

Diverses difficultés ont compliqué la réalisation du projet. Il fallait premièrement que tous les travaux s'effectuent en pleine exploita-

tion. Les éléments sont à monter par étapes, à chaque fois pour l'un des conduits. Pour éviter les grands afflux d'eaux usées, les travaux sont répartis sur deux périodes de basses eaux, soit au 1er et au 4e trimestre 2012. Deuxièmement, le matériel, ne pouvant pas être livré par camion, doit être transporté sur site par bateau sur le Rhône. En raison des accès et engins de levage disponibles dans le bâtiment, les batardeaux ne peuvent être introduits qu'en taille réduite; ils doivent être livrés en pièces et assemblés sur place. Le personnel de construction et de montage est en outre soumis à des exigences très sévères du point de vue de la sécurité et de l'hygiène.

Bien connue pour ses compétences en fabrications sur-mesure en acier inoxydable et en entraînements hydrauliques, ROMAG a été invitée à soumettre une offre. La commande a été attribuée à ROMAG grâce à ses «solutions convaincantes», en particulier dans le domaine de l'ingénierie, de l'entraînement et de la marche à suivre pour la mise en place échelonnée, mais aussi grâce à la pertinence de ses références.

Maître d'œuvre: SIG Genève
Bureau d'étude: SIG Genève
Construction GC: Implenia SA



● Vue aérienne de la station de pompage St. Jean au bord du Rhône à côté du viaduc du chemin de fer.



Transport de matériel sur une barque.



L'un des 4 «petits» batardeaux dans l'usine ROMAG.



Les solutions spéciales ROMAG aquacare ag

Ingénierie et Gestion de projets
Exécution de projets EG
Montages, Service et Réparations

Eau potable – Traitement + Distribution

- Équipements en acier inoxydable pour Réservoirs, Stations de pompage + Captage d'eau
- Tuyauteries en acier inox, Portes étanches et de sécurité, Vannes, Réservoirs de pression
- Chambre de captage système WABE®, dans son Puits en béton polymère ou en PE

Ouvrages de décharge dans le réseau unitaire

- Dégrilleur à grand débit ROMAG pour l'épuration des Eaux pluviales
- Équipement électromécanique pour les Bassins d'eaux pluviales et les Canaux de retenue
- Vannes et Hausses de réglage, Lames de déverse d'urgence, Nettoyage des bassins, Parois plongeantes, Escaliers flottants

Techno-SETEC – Installations de Traitement des Eaux pluviales des Chaussées

- Installations pour le Nettoyage des Eaux pluviales de Secteurs routiers très fréquentés

Boues d'épuration et Eaux usées

- Installations pour réduire le Volume des Boues en excès par Ozonisation
- Élimination des Micropolluants à la sortie des STEP

Trappes actionnées et Couverts de puits

- Carrossables selon EN124, en acier inoxydable, avec balustrades rabattables automatiques
- Entraînement hydraulique, Revêtements antiglisse, Sécurisé pour l'espace public

Certifications et Homologations

- ISO 9001: 2008 / ISO 3834-2:2005
- CE, ASIT, SSIIGE

Imposante tuyauterie en acier inoxydable dans une super-station de pompage

Le Supercomputing Center à Lugano est refroidi par l'eau du lac à un débit de 760 litres par seconde dans des tuyaux de 800 mm de diamètre. ROMAG a participé à la planification et a fabriqué et installé la tuyauterie complexe.



Groupe de pompes avec unité de filtres.

Le Swiss National Supercomputing Center (CSCS) est un centre de recherche autonome de l'EPF Zurich à Lugano. L'automne dernier, le CSCS a inauguré un nouveau bâtiment abritant un centre de calcul de très haute performance à Lugano-Cornaredo. Le refroidissement des super ordinateurs installés dans ce lieu consommerait autant de courant électrique qu'une petite ville. Pour éviter cette énorme dépense énergétique, tout l'immeuble est désormais refroidi avec l'eau du lac. Dans l'ouvrage souterrain proche des rives du lac, trois puissantes pompes aspirent l'eau

du lac vers le nouveau bâtiment par une conduite de 2,8 km de longueur. À l'arrivée, l'eau est séparée en deux différents circuits de refroidissement où elle se réchauffe de 6-9° C à 16-20° C. Par des échangeurs de chaleur, l'eau chaude peut être utilisée par les services municipaux pour des besoins de chauffage avant d'être déversée dans le lac. Dans ce projet, ROMAG a réalisé l'ingénierie, la fabrication de toute la tuyauterie en acier inoxydable, ainsi que le montage.

Tube collecteur dès DN 700.



Maître d'œuvre: ETH Immobilien Zurich
Bureau d'étude: Tunesi Ingegneria SA, Lugano
Exploitant: AIL Aziende Industriali Lugano

ROMAG aquacare ag

CH-3186 Düringen
Tél. +41-26 492 65 00
Fax +41-26 492 65 65
office@romag.ch
www.romag.ch

Votre contact pour en savoir plus:
Madame Jacqueline Zurkinden